

# ROSE NOIRE

Histoire d'une terre de passions et de richesses devenue aire de tristesse



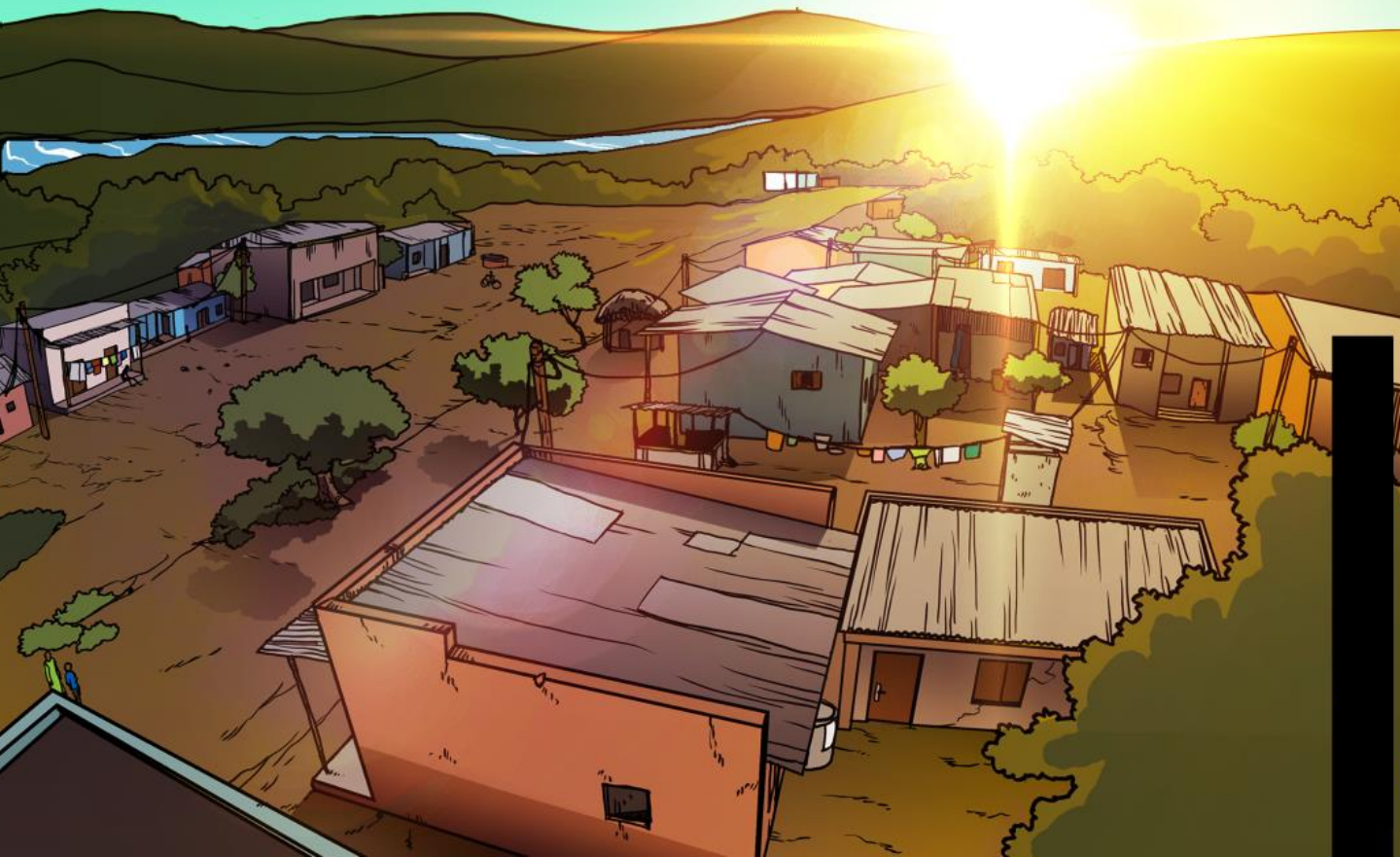
Par Philippe Lionel EBENGUE ATEGA

# RESUME

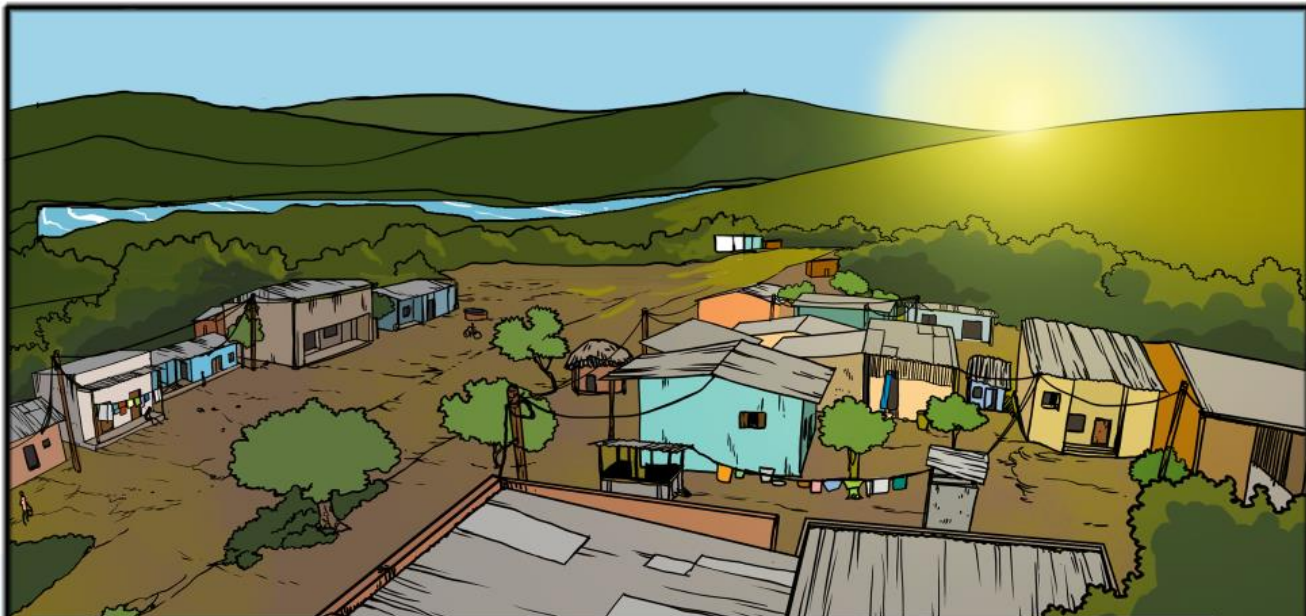
Cette bande dessinée tente de reconstruire les clichés dans des contextes des pays du « Sud » victime de leurs ressources naturelles. Ressources naturelle, richesses prédatrices ou productrices : le paradoxe du poisson qui meurt de soif dans l'eau.

Cet ouvrage tente de mettre en évidence plusieurs faits observables aujourd'hui encore dans ces sociétés. De la méconnaissance des potentiels en termes de ressources minières, de la corruption dans les négociations de contrats, la pollution des sols de l'eau et de l'air à cause des travaux d'extraction des gisements, la perturbation des écosystèmes naturels, et la gestion de crises dans les territoires pour ne citer que ceux-ci. Une piste de réflexion est proposée basée sur un modèle de coopération transparente et équilibrée dans une démarche d'intelligence participative et collective.

## bonjour et bienvenue à ATANN








*ATANN, écrin de beauté au paysage magnifique illuminé par le soleil du midi, avec ses forêts d'arbres fruitiers en terrasses cultivées. Terre d'évasion, d'histoires, de rencontres singulières, ATANN offre un archipel d'un monde à part aux visiteurs qui s'y arrêtent.*



*Les rivières coulent le long des flancs des collines et arrosent l'ATANN pour le rafraichir.*



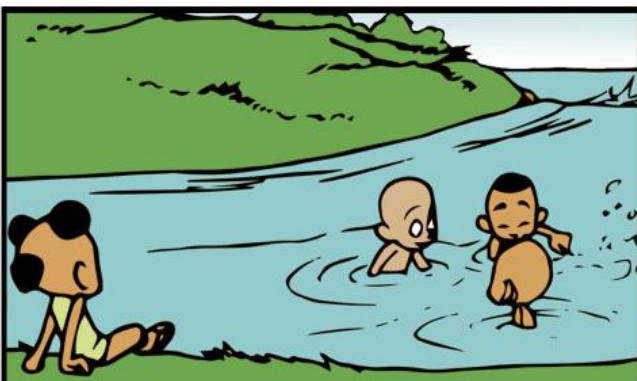


*Tout au long de la plus grande rivière du village « oussou », on retrouve plusieurs activités de la population telles que...*

*...des points de baignades, de point d'irrigation des eaux pour l'agriculture, des points pour faire la lessive etc...*



*Femmes, enfants, hommes, vaquent à leurs occupations avec le sourire au visage et un air de bon vivre*



*Il est 15 h30, Belinga, Stanislas, Guéhi et Ramatoulaye se baignent en jouant au jeu qui perd-gagne*





**KABEYENE Emilie**, Etudiante à l'école de magistrature, elle soutiendra son diplôme cette fin d'année sur la théorie des dettes illégitimes liées à la négociation des contrats miniers en Afrique. Elle doit donc travailler dure pour avoir une excellente mention.



**EBENGUE Lionel**, Etudiant à l'école d'ingénieur des ressources minières, il soutiendra son diplôme cette fin d'année sur l'étude de l'impact de l'exploitation minière sur l'environnement. Il doit également veiller pour travailler afin d'avoir une excellente mention.





**PREDATOR  
MINING**

Pendant ce temps...



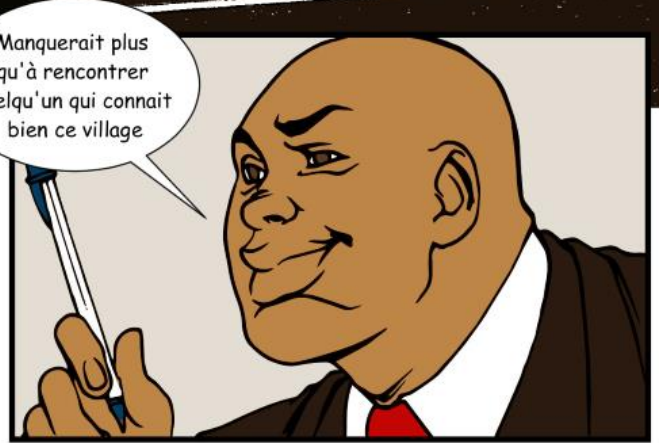
...Le village est  
situé en  
Afrique centrale



Donc juste  
à coté alors...  
Intéressant!!



Manquerait plus  
qu'à rencontrer  
quelqu'un qui connaît  
bien ce village



J'ai déjà tout arrangé  
monsieur le directeur..  
Nous pouvons y aller dès  
demain!







Aah mon ami ...  
y'a beaucoup  
de paquets  
là pour vous !!

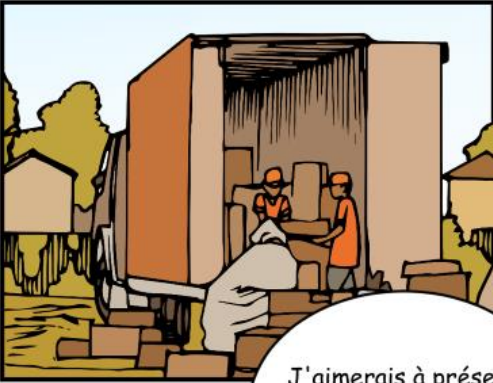


Un visiteur  
étranger



Faites  
le entrer...  
je l'attendais

Et là ce n'est meme pas la  
moitié. les autres camions  
sont encore en route.



J'aimerais à présent  
rencontrer le chef  
pouvez-vous m'y  
conduire?





Bien le bonjour mon chef!!  
Merci de m'accueillir sur vos terres.

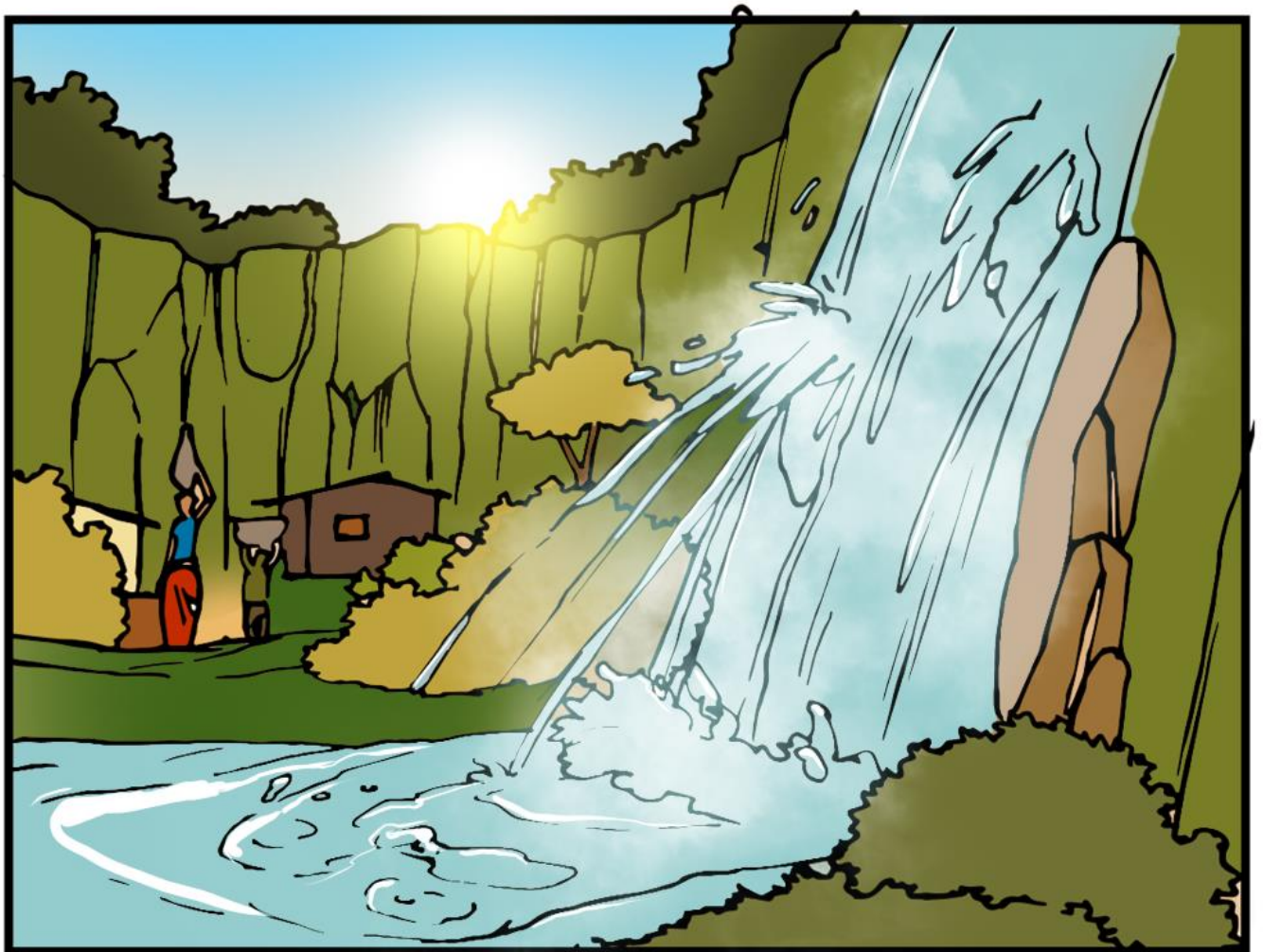
Je vous en prie mon fils prenez place.

J'ai pu apercevoir vos  
magnifiques paysages  
à mon retour de chez  
le sous-prefet

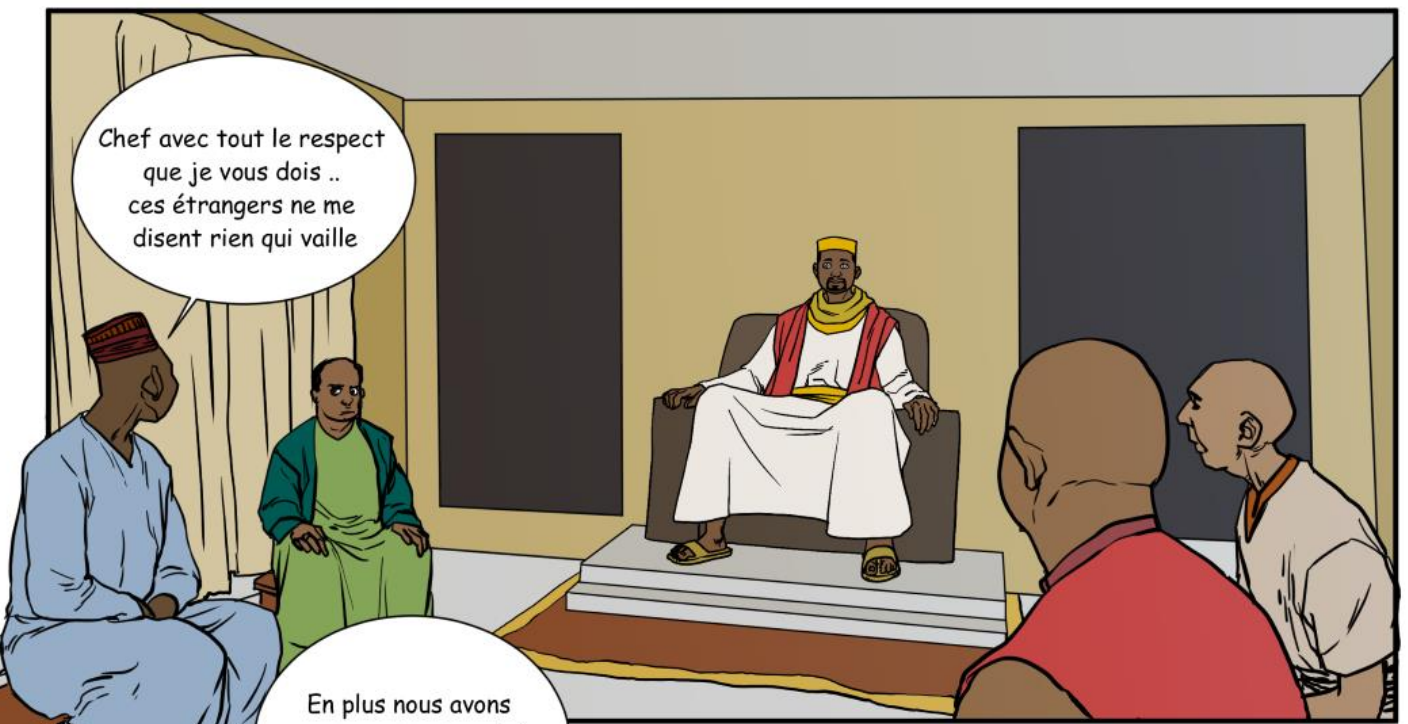
Aah vous avez fait  
un tour chez le  
sous-prefet!!

Oui Chef!!  
Et comme je l'ai dit  
au sous-prefet je voudrais  
lancer les travaux dès que  
possible..

D'accord!! Dans  
ce cas nous pouvons  
donc faire un tour du  
village.



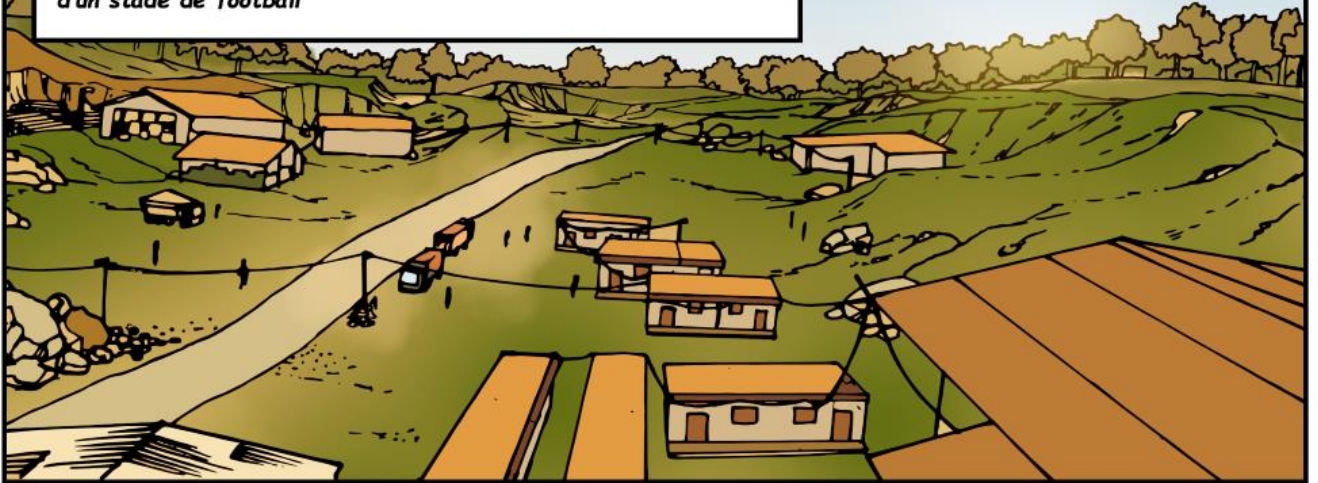




En plus nous avons ne sommes pas pret à supporter la poussière des engins ici...



Après quelques mois, les engins d'exploitation étaient déjà en place pour exploiter un gisement d'or ; un volume qui ressemble à celui d'un stade de football



Comme une maman qui porte un bébé, l'exploitation minière consiste à extraire le bébé-minerai du ventre de la « maman-terre » comme accouchement. Le « bébé-minerai » sera ensuite mis en valeur pour être utile. Par exemple le Plomb et l'Aluminium sont utilisés pour fabriquer les téléphones, les ordinateurs, voitures, les trains et les avions.





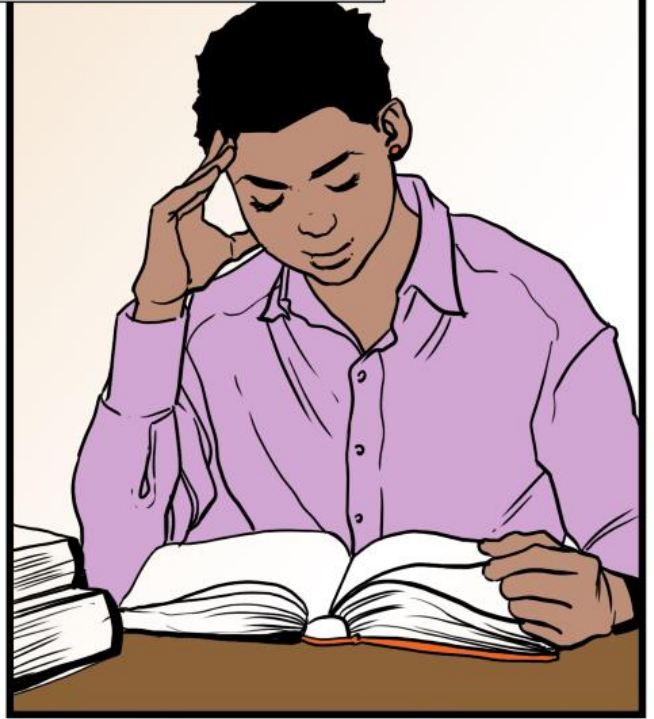


Ici c'est une zone interdite  
Circulez !!!





Pendant ce temps, Lionel et Emilie préparaient leur examens de fin d'études respectivement en chimie et en droit..



CC Lionel

Salut Emilie

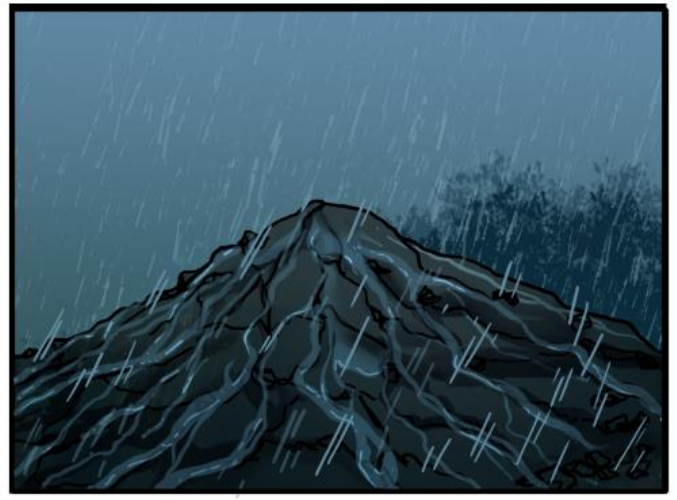
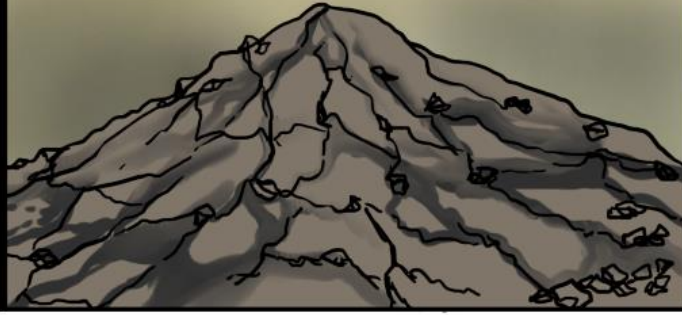
On se retrouve toujours demain?

Oui oui!  
mes valises sont pretes





Cependant, des mois avaient passé au village après l'arrivée de la compagnie d'exploitation minière



..les habitants continuaient à vaquer à leurs activités ménagères et sanitaires sans aucun soupçon du danger...















Un mois plutard, Lionel reçoit et découvre les résultats des analyses des échantillons



Chef c'est grave !!



Prévenez le chef!!! C'est urgent !!!!



Les résultats sont là!  
l'eau est contaminée..  
aux métaux lourds comme  
l'Arsenic, l'antimoine, le Cadmium,  
le thalium, etc

**QUOI !!?**

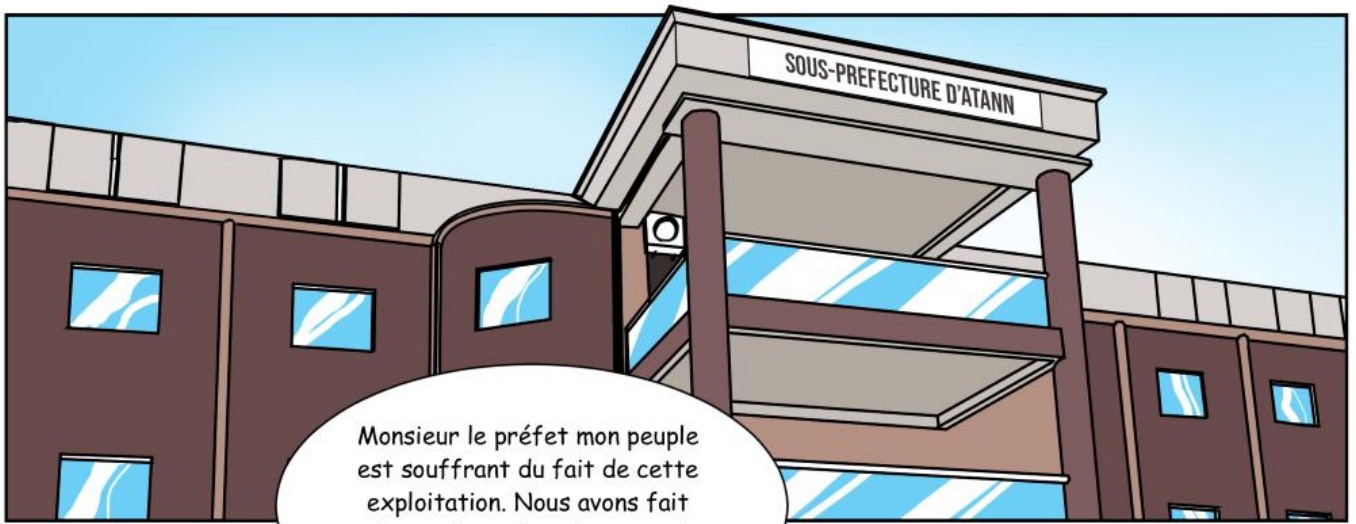
Montre les moi stp!  
ça ne se passera pas comme ça







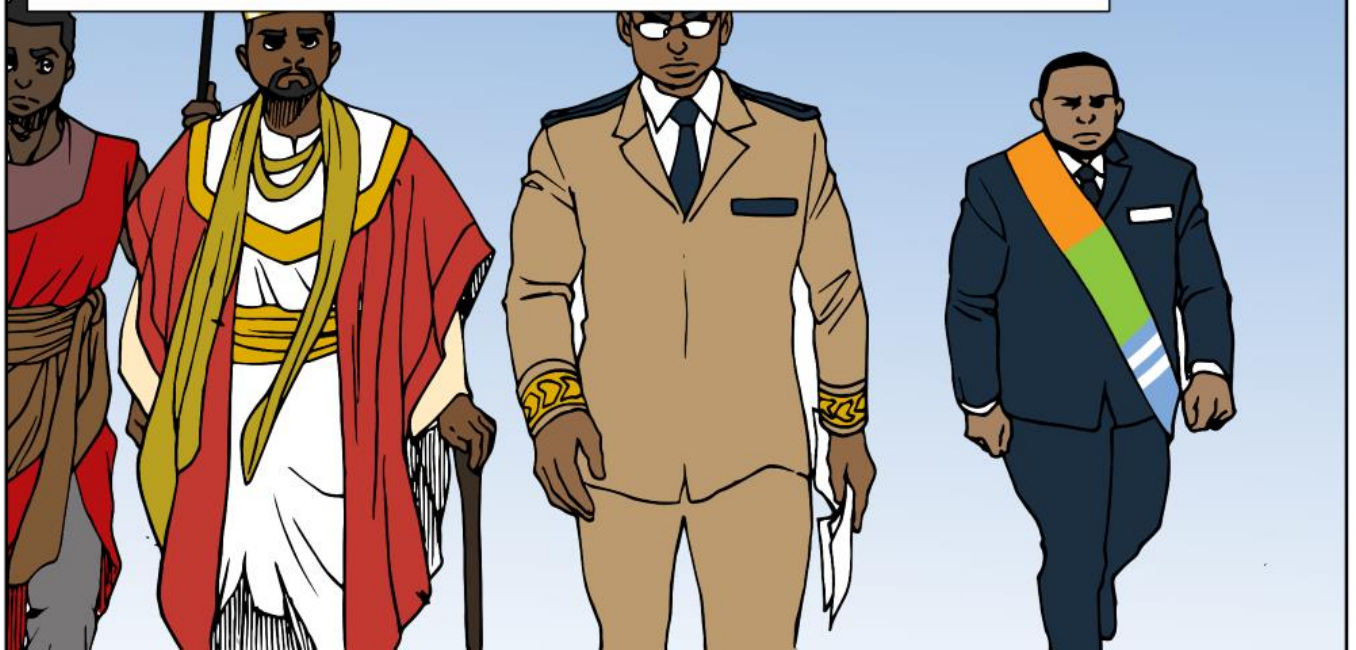




Monsieur le préfet mon peuple est souffrant du fait de cette exploitation. Nous avons fait des analyses de notre eau et constatons qu'elle est souillée jusqu'à la source!!!



Après lecture des résultats d'analyses faites par Lionel et du document sur les procédures environnementales d'une exploitation minière rédigé par Emilie, le sous-préfet et ses adjoints firent une descente sur le terrain..





Arrêt temporaire des travaux pour inscrire la suite de l'exploitation dans le cadre d'une activité responsable





Après analyse du contrat, je pense que l'entreprise n'a pas respecté la **clause environnementale** que retient ce métier. De plus, après enquête, il ya tout à prouver qu'il y'a eu **corruption**

les analyses géochimiques et **isotopiques** montrent que les substances retrouvées dans la rivière sont les mêmes substances retrouvés dans le camps d'exploitation minière

Effectivement, j'ai accepté des présents de sa part. J'ai bien voulu croire à sa bonne volonté.

Mais messieurs !  
**Je suis un professionnel !!!**

et nous avons plus de **25ans d'expérience** dans les mines !!!

C'est vrai, tout ce qui m'a intéressé c'était l'or. Je m'en fichais quelque peu des repercussions sur l'eau et l'environnement. Je suis sincèrement désolé. On va réparer ça

Vous pouvez consulter ces documents..

Lionel, tu peux lui remettre ton bilan par rapport aux solutions que tu proposes avec Emilie. Je compte sur leur bonne foi.



Arrêt temporaire des travaux pour inscrire la suite de l'exploitation dans le cadre d'une activité responsable







Quelques mois plutard...  
Après la réorganisation  
des mesures  
environnementales...



Le village a été ému par la collaboration  
et surtout par les clauses futures...



Si vous êtes  
d'accord vous  
commencez dès  
lundi..  
Nous serons  
ravis!!



L'entreprise d'exploitation minière a recruté Lionel et  
Emilie afin d'améliorer les enjeux sur le terrain...





