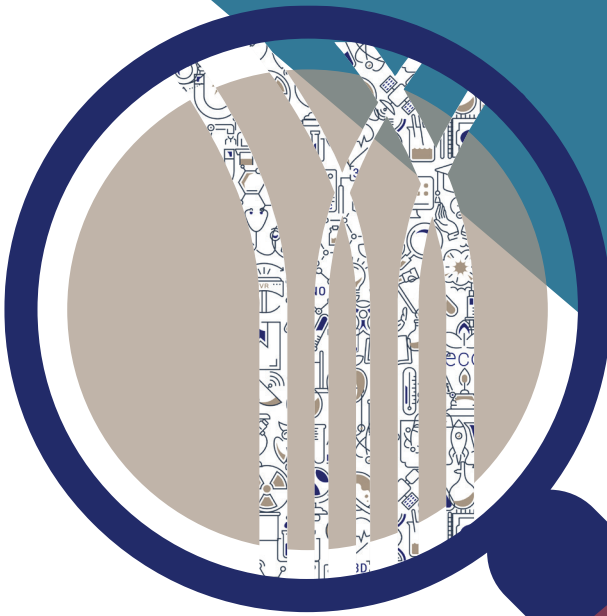


## 9<sup>e</sup> JOURNÉES DE LA RECHERCHE



Jeudi 21 - vendredi 22 juin 2018

Campus des sciences médicales  
Rue de Damas



مصرف لبنان  
BANQUE DU LIBAN

# Journée 1 : Jeudi 21 juin 2018

## 9h – 9h30 SÉANCE INAUGURALE

- Pr Dolla Karam Sarkis, Vice-recteur à la recherche de l'USJ
- Pr Salim Daccache s.j., Recteur de l'Université Saint-Joseph de Beyrouth
- S.E. M. Riad Salameh, Gouverneur de la Banque du Liban

## 9h30 – 10h CONFÉRENCE INAUGURALE

### Enjeux et impact de l'intelligence artificielle en santé

Pr Antoine Tesnière, Directeur et vice-doyen à l'éducation médicale – Université Sorbonne Paris-Cité

10h00 – 10h30 Pause-Café

## 10h30-16h20 Domaine des sciences médicales (Amphi C)

### Session 1 : ONCOLOGIE ET PHYSIOLOGIE

---

**Modérateurs** Pr Joseph Kattan – Pr Victor Gebara – Pr Ali Bazarbachi

10h30 – 11h00 **Prevention and treatment of Lung Cancer: A moving target**  
Pr Fadlo Khuri

11h00 – 11h20 **The promise of Immunotherapy**  
Pr Marwan Ghosn

11h20 – 11h30 **Avancées diagnostiques en Hématologie-Oncologie**  
Dr Hampig Raphael Kourie (Chargé de cours)

11h30 – 11h40 **Caractérisation moléculaire de remaniements chromosomiques chez 10 patients atteints de déficience intellectuelle par techniques haut débit (NGS)**  
M. Tony Yammine (Doctorant)

11h40 – 11h50 **Implication de la télomérase dans le développement de la résistance à la thérapie anti-angiogénique dans les cancers gastro-intestinaux**  
Mme Nadine Mahfouz (Doctorante)

- 11h50 – 12h00 **L'Elixir du Cœur**  
Mme Stéphanie Chacar (Doctorante)
- 12h00 – 12h10 **L'insuffisance cardiaque diastolique à la loupe**  
Mme Sarah Karam (Doctorante)
- 12h10 – 12h20 **L'insula postérieur ; cible potentielle de neurostimulation pour le contrôle de la douleur – Étude électro physiologique chez le chat**  
Mme Hiba Douja Chehade (Doctorante)
- 12h20 – 14h Pause-Déjeuner

## **Session 2 : SCIENCES DE LA SANTÉ**

---

**Modérateurs** Pr associé Michèle Asmar – Pr associé Carla Abi Zeid

- 14h00 – 14h10 **Networking of public health and health care data: bridging the gaps**  
Dr Ghassan Sleilaty (Chargé de cours)
- 14h10 – 14h20 **Adaptation transculturelle libanaise du Questionnaire sur le trouble développemental de la coordination '07: DCDQ-LB.**  
Mme Gemma Gebrael Matta (Doctorante)
- 14h20 – 14h30 **Ancrage du biofeedback visuel sur la posture chez les employés de bureaux à l'USJ**  
M. Pascal Breidy (Chargé d'enseignement)
- 14h30 – 14h40 **Dépistage des troubles spécifiques du langage écrit et de l'écriture dans un contexte bilingue arabe / français**  
Mme Rachelle Fiani (Orthophoniste)
- 14h40 – 14h55 **Le soutien au développement de la communication et du langage dans les garderies au Liban : état des lieux des représentations des acteurs concernés**  
Mme Camille Moitel Messarra (Doctorante)

**Le soutien au développement du langage dans les écoles maternelles au Liban : exploration des rôles respectifs des enseignants et des orthophonistes**  
Mme Edith Kouba Hreich (Doctorante)

**Modérateurs** Pr Nayla Sargi – Pr Hayat Azouri – Mme Randa Atallah

**12h55 – 15h05** Étude la coopération entre les cellules dendritiques et les lymphocytes T dans les allergies aux produits chimiques  
Mme Diane Antonios (Maître de conférences)

**15h05 – 15h15** Pharmacogénétique de la prise en charge de la douleur  
Mme Aline Hajj (Maître de conférences)

**15h15 – 15h25** Association entre gain de poids gestationnel et caractéristiques néonatales  
Mme Tatiana Papazian (Doctorante)

**15h25 – 15h35** Microbiote et Autisme  
Mme Rouba Khatib (Doctorante)

**15h35 – 15h45** Perception des étudiants infirmiers de premier cycle de formation de l'apprentissage par problème  
Mme Giselle Hajal (Doctorante)

**15h45 – 13h55** La toxicité de méthacrylate de méthyle sur la reproduction masculine  
Dr Jihad Fakhoury (Maître de conférences)

**13h55 – 16h05** Effect of occlusal splints on posture balance in Temporomandibular dysfunction (TMD) patients  
Pr associé Amine Zoghbi

**16h05 – 16h15** Cross-cultural adaptation and validation of the Child Perceptions Questionnaire (CPQ11-14) among children in Lebanon  
Dr Adib Kassis (Chargé d'enseignement) – Dr Nada Osta (Chargée d'enseignement)

## Session 1 : VIOLENCE ET GÉOPOLITIQUE

---

**Modérateurs** Pr Jocelyne Gerard– Pr associé May Haddad

10h45 – 11h00 **La violence extrême au MO**  
Pr Christine Babikian Assaf

11h00 – 11h15 **Une économie de la survie au plus près de la guerre. Pratiques et stratégies quotidiennes des Syriens de Nabaa**  
Pr Annie Tabet

11h15 – 11h30 **A Multipurpose cash based intervention: A mixed method evaluation of the impact and the living experience of displaced Syrians in Lebanon**  
Pr associé Jamilé Khoury

11h30 – 11h45 **« Ciléma », La vie et la mort de Cinéma Tripoli**  
M. Hady Zaccak (Chargé d'enseignement)

11h45 – 11h55 **La politique étrangère turque au MO**  
M. Jihad Naufal (Doctorant)

11h55 – 12h05 **Des récits journalistiques aux récits littéraires (fiction, manipulation, violence) le cas des USA, Hezbollah et l'EI**  
Mme Yara Aksamawati dit Arja (Doctorante)

12h05 – 12h15 **Les découvertes du gaz off-shore**  
M. Charbel Skaff (Doctorant)

12h30 – 14h00 Pause-déjeuner

## Session 2 : PHILOSOPHIE ET REPÈRES IDENTITAIRES

---

**Modérateurs** Mme Roula Abi Habib Khoury – M. Hratch Kaloustian

14h00 – 14h15 **Littérature arabe chrétienne : philosophie et théologie. Éditions critiques et études de textes inédits**  
Mme Nadine Abbas (Maître de conférences) et R.P. Nagi Edelby

14h15 – 14h30 **Prise de parole et identité dans les romans libanais de l'émigration contemporaine**  
Mme Dima Samaha (Chargée de cours)

14h30 – 14h40 **Le théâtre arabe moderne**  
M. Abdallah Kafery (Doctorant)

14h40 – 14h50 **Santé et identité narrative**  
M. Jihad Maalouf (Doctorant)

### **Session 3 RECHERCHES EN SCIENCES HUMAINES ET INTERDISCIPLINARITÉ**

---

14h50 – 15h05 **Cognition, traductologie et expertise**  
Pr associé May Haddad et Mme Carine Moughaiar (Chargée d'enseignement)

15h05 – 15h20 **Panorama de la recherche à la Fsedu : enjeux et perspectives**  
Pr associé Patricia Rached et Pr associé Yvette Gharib

15h20 – 15h30 **La disciplinarisation de la traductologie**  
Mme Joëlle Francis (Doctorante)

15h30 – 15h40 **Le management qualité de l'insertion professionnelle des enseignants novices au primaire : approche comparative avec le système de management éducatif canadien**  
Mme Carla Honein (Doctorante)

10h30 – 15h45 **Domaine des sciences sociales (Amphi B)**

### **Session 1 SCIENCES ÉCONOMIQUES ET GESTION**

---

**Modérateurs** Pr associé Rosette Sayegh – Pr Pascal Monin

10h30 – 10h45 **Innovation et structure de marché : quand la concurrence inhibe la diffusion d'une innovation : Étude du cas de l'introduction du paiement mobile au Liban**  
Mme Loubna Al-Saghir Oueidat (Maître de conférences)

- 10h45 – 11h00 **Soft Dualism in Adam Smith's Theory of Moral Sentiments: The Body, the Person and the non-Egoistic Personal Body**  
M. Nizar Hariri (Maître de conférences)
- 11h00 – 11h15 **Analyse du choix rationnel d'études des jeunes étudiants au Liban : comparaison entre plusieurs filières universitaires**  
Mme Nisrine Hamdan Saade (Chargée d'enseignement)
- 11h15 – 11h30 **La dynamique du comportement du dirigeant de PME dans un contexte instable : Étude comparative entre le Mexique et le Liban**  
Mme Eliane Khalifé (Maître de conférences) et Pr associé Walid Abou Khalil
- 11h30 – 11h45 **L'économie collaborative : Partage et / ou Business**  
Pr associé Léonel Matar
- 11h45 – 12h00 **Commodity Volatility Shocks and BRIC Sovereign Risk: A GARCH-Quantile Approach**  
M. Naji Jalkh (Maître de conférences)
- 12h00 – 12h15 **L'industrie et le commerce de l'arack et du vin au Liban**  
M. Rudyard Kazan (Chargé d'enseignement)
- 12h30 – 14h00 Pause-déjeuner

## **Session 2 SCIENCES POLITIQUES ET DROIT**

---

**Modérateurs** Pr associé Léonel Matar – Mme Samia Asmar

- 14h00 – 14h15 **Début et fin de vie : Le droit et la bioéthique en question**  
Pr Marie-Claude Najm Kobeh
- 14h15 – 14h30 **Commentaire de la Constitution libanaise**  
M. Nadi Abi Rached (Chargé d'enseignement)
- 14h30 – 15h00 **L'identité de la personne physique en droit libanais**  
Mme Youmna Makhlouf (Chargé d'enseignement)
- 15h00 – 15h15 **Médias sociaux et engagement dans le monde arabe**  
Pr Pascal Monin – Mme Katia Raya Rami (Chargée d'enseignement)  
– Pr Dany Mezher

- 15h15 – 15h30 **Les Alaouites au Liban et les défis de la guerre en Syrie**  
Mme Carine Lahoud (Maître de conférences)
- 15h30 – 15h45 **Le pacte national et la problématique de la souveraineté**  
M. Wissam Lahham (Chargé d'enseignement)

## Journée 2 : Vendredi 22 juin 2018

### Domaine de l'ingénieur (Amphi A)

**Modérateurs** Pr Hadi Kanaan – Pr Zaher Daoui

#### Intelligence Artificielle

- 9h00 – 9h15 **LiDAR : Les yeux des voitures autonomes**  
M. Georges Sakr (Maître de conférences)
- 9h15 – 9h25 **Identification des auteurs par les algorithmes génétiques**  
M. Youssef Keyrouz (Doctorant)

#### Big Data

- 9h25 – 9h40 **The Power of Big Data**  
Pr Dany Mezher
- 9h40 – 9h50 **Towards a Framework for Semantic-Driven Integration of Big Linked Data in Healthcare Sector**  
M. Houssein Dhayne (Doctorant)

#### Cryptography & Blockchain Technology

- 9h50 – 10h05 **Blockchain Use in Security**  
Mme Joanna Moubarak (Doctorante) et Pr Maroun Chamoun
- 10h05 – 10h15 **Homomorphic Encryption**  
M. Khalil Hariss (Doctorant)
- 10h15 – 11h00 Pause-Café



**Modérateurs** Pr Wassim Raphaël – Pr Dany Mezher

### Internet of Things (IoT)

**11h00 – 11h15** **Low Power Wide Area Networks for the Internet of Things: Framework, Optimization, and Challenges of LoRaWAN and NB-IoT**

Pr associé Samer Lahoud et M. Melhem Helou (Maître de conférences)

**11h15 – 11h25** **Authentication in IoT systems: Opportunities and Challenges**  
M. Mohammed El-Hajj (Doctorant)

### Énergies Renouvelables

**11h25 – 11h40** **Les algues : le carburant du futur !**  
Mme Jihane Rahbani (Maître de conférences)

**11h40 – 11h50** **Conception et optimisation de systèmes de stockage de l'énergie solaire thermique utilisant des Matériaux à Changement de Phase**  
Mlle Sandy Khoury (Doctorante)

**12h30 – 14h** Pause-déjeuner

## Domaine des sciences (Amphi B)

**Modérateurs** Pr Roger Lteif – Pr Mireille Kallassy – Pr Tamara El Zein (CNRS-L)

### Technologies et Valorisation Agro-alimentaire

**9h00 – 09h15** **Imagerie optique par analyse du champ de speckle et applications**  
Pr associé Marie Abboud

**9h15 – 09h30** **Authentification des aliments par RMN métabolomique et isotopique**  
Pr associé Joseph Bejjani

**9h30 – 09h40** **Monitoring the growth kinetics of Bacillus thuringiensis using laser speckle imaging**  
M. Hadi Loutfi (Doctorant)

**9h40 – 09h50** **Amélioration de l'extraction des jus d'agrumes et valorisation des peaux d'agrumes par des technologies innovantes**  
Mme Sally Kantar (Doctorante)

## Environnement, Génomique et Protéomique

9h50 – 10h05 **Matériaux hybrides à base de nanoparticules magnétiques et d'alginate. Application en tant que bioadsorbant spécifique d'ions métalliques**  
Pr Maher Abboud

10h05 – 10h20 **Impacts des activités aéroportuaires de Beyrouth sur la qualité de l'air : Modélisation et approche expérimentale**  
Pr Jocelyne Gerard et M. Tharwat Mokalled (Chercheur)

10h20 – 10h35 **Étude des interactions hôte-pathogène sur le modèle drosophile**  
Mme Laure El Chamy (Maître de conférences)

10h35 – 11h00 Pause-Café

**Modérateurs** Pr Toni Sayyah – Pr Maher Abboud

11h00 – 11h15 **Caractérisation de complexes d'inhibiteurs à visée thérapeutique : application à l'intégrase du VIH-1**  
Mme Zeina Hobaika (Maître de conférences)

11h15 – 11h25 **Health Effects of Lebanese Schools Indoors Environment (HELSEI)**  
M. Raymond El Hajj (Doctorant)

11h25 – 11h35 **Suivis annuels du couvert neigeux au Liban**  
M. Charbel Abou Chacra (Doctorant)

## Mathématiques et modélisation

11h35 – 11h50 **Les méthodes de Monte Carlo avec applications**  
Pr associé Rami Haddad

11h55 – 12h05 **Méthodologie pour la détermination de la dose absorbée dans le cas des champs non standard avec et sans hétérogénéités**  
Pr associé Georges Fares

12h05 – 12h15 **Skin and Organ Doses in Pediatric Interventional Cardiology Procedures**  
Mme Chadia Rizk (Doctorante)

12h30 – 14h Pause-déjeuner

15h00 **Séance de clôture et Remise des prix (Amphi C)**

*Les posters seront affichés pendant les 2 journées*

## SESSION DES POSTERS

Journée 1: 21 juin 2018

### Domaine des sciences médicales (Amphi C)

- How spino-pelvic postural alignment influences gait kinematics?  
**M. Joeffroy Otayek**
- Is the apical vertebra the most rotated vertebra in scoliotic curvatures?  
**M. Chris LABAKI**
- Radiographic morphology of the foot in subjects with adolescent idiopathic scoliosis.  
**M. Georges MJAESS**
- Clinical Whole-Exome Sequencing for the Diagnosis of Mendelian Disorders: 2 years' experience.  
**Mme Nadine JALKH**
- Association between Vitamin D Deficiency, Lipid and Non-Lipid Markers of Cardiovascular Diseases.  
**Mme Sahar NAKHL**
- New insights into intradialytic hypertension pathogenesis.  
**Mme Joëlle HAJAL**
- Health profession education and practice in Lebanon: A need for a paradigm shift.  
**Pr Associé Michèle Asmar**
- Institut de Psychomotricité : Etude comportementale de l'écriture chez des sujets adultes dans le cadre du bigraphisme.  
**Mme Céleste Younes Harb**
- Traduction en arabe et validation de l'Oxford Shoulder Score, intervenant ?  
**Mme Maya DAABOUL**
- Fréquence lexicale du vocabulaire arabe écrit chez l'enfant libanais âgé entre 7 et 11 ans.  
**Mme Nouhad Abou Melhem**
- Nickel sulfate regulates IL-12 cytokine family in human dendritic cells impacting T-cells polarization: novel role for Jak-STAT and NFIL-3 pathways.  
**Mme Diane ANTONIOS et Pr Hayat AZOURI**

- Updates in nickel allergy: identification of naive T-cells recognizing nickel and in vitro regulation of the interleukine-12 cytokine family in human dendritic cells.

**Mme Diane ANTONIOS et Pr Hayat AZOURI**

- Transmission des bactéries résistantes dans le système animal au Liban.

**Mme Myriam MIKHEAL**

- Cationic antimicrobial peptides: alternatives and/or adjuvants to antibiotics active against multidrug-resistant *Staphylococcus aureus* and *Pseudomonas aeruginosa*.

**Mme Régina GEITANI**

- Microbiote et greffe de moelle.

**Mme Christelle HAJJAR**

- Les facteurs associés à la résilience des étudiants de Licence en sciences infirmières à l'Université Saint-Joseph de Beyrouth.

**Mme Joëlle SEOUD**

- Greffe de  $\beta$ -Tricalcium Phosphate dans le sinus : Étude clinique, radiologique et histologique.

**Dr Abdallah MANHAL**

- La prévalence de caries en relation avec la consommation de sucre et l'hygiène bucco-dentaire chez les enfants Libanais âgés entre 7 et 10 ans.

**Dr Dana KHACHAB**

- Cross-cultural adaptation and validation of the Child Perceptions Questionnaire (CPQ11-14) among children in Lebanon. **Dr Adib ASSIS** et **Dr Nada OSTA**

- Malocclusion et qualité de vie liée à la santé orale.

**Dr Adib ASSIS et Dr Nada OSTA**

## Domaine des sciences humaines (Amphi A)

- Approche géo-archéologique de l'implantation d'un site montagnard du Bronze ancien à Qlaiaat (Kesrouane, Mont Liban). Etude de son contexte environnemental.

**M. Pierre-Charles GERARD, M. Albert BOU KHALIL, M. Johny SAMUELE BALDI, Mme Maya HAÏDAR BOUSTANY**

- Changement climatique et perception à l'échelle locale (cas de la plaine de la Beqaa).

**Mme Jocelyne ADJIZIAN GERARD et M. Georges KARAM**

- La construction d'un parcours piéton à Beyrouth au regard de l'eye tracker.

**Mme Rita ZAAROUR, Mme Annie TABET, Mme Liliane BARAKAT, M. Denis CERCLET, M. Thierry BOISSIERE, M. Mouloud BOUKALA**

- Première approche de la brise de mer à Beyrouth.

**Mme Yara Hleihel**

- Apport des SIG dans la connaissance de la dynamique urbaine dans la RMB.

**Mme Christy Chaoul**

- Population estimation using artificial neural networks.

**M. Kamel Allaw**

- Big Data: Nouvelles opportunités de développement en analyse des besoins pour l'élaboration des curriculums. Le cas de la langue Arabe.

**Mme Sally Kawtharani**

## Domaine des sciences sociales (Amphi B)

- Plateforme d'IoMT (Internet of Medical Things).

**Mme Nicole Boutros Saikali, M. Karim Saikali et Mme Céline Boutros Saab**

- Le consommateur libanais face à la générativité.

**Mme Laurence Froloff Brouche**

## Journée 2: 22 juin 2018

## Domaine de l'ingénieur (Amphi A)

- Make the Switch Conserve.

**Mme Amira AMMAR**

- Scallina: on the intersection of Gallina and Scala.

**M. Youssef EL BAKOUNY**

- Scheduling in Full-Duplex Wireless Networks.

**M. Hassan FAWAZ**

- Multi-Agent Decision Model for Local Supervision Application to Road Traffic.

**Mme Roua EL CHAMAA**

- DC Microgrids: Benefits & Challenges.  
**M. Elie HLEIHEL**
- Elaboration of an Energy Consumption Rating in the Industrial Sector.  
**M. Georges EL JAMAL**
- High Solar Combi-Plus System using PCM Storage: KSA Case Study.  
**M. Mohamed HMADI**
- Contribution à la conception d'enveloppes de bâtiments à propriétés adaptatives.  
**Mme Rayanne HAMMOUD**
- Développement d'Outils Méthodologiques et Techniques pour Accompagner l'Adhésion des Municipalités de Sud-Méditerranée à la Convention des Maires pour une Energie Locale Durable.  
**Mme Sabine SAAD BIRI**
- Decision Making Based On Data Analysis And Optimization Algorithm Applied For Cogeneration Systems Integration Into A Grid.  
**M. Chawki LAHOUD**
- Demand Response Programs - Smart Grid.  
**M. Charles IBRAHIM**

## Domaine des sciences (Amphi B)

- Study of Therapeutic Inhibitor Complexes Targeting Metalloproteins: application to HIV-1 integrase.  
**Mme Perla DARAZI**
- Evolution of the nutritional content of radish and alfalfa seeds and sprouts during germination.  
**Mme Helga FRANCIS**
- Suivi en temps réel du phénomène de durcissement de matériaux de restauration dentaire par analyse du champ de speckle.  
**Mme Aicha EL CHEIKH**
- A novel technique for aflatoxin M1 detoxification using chitin or treated shrimp shells.  
**M. Jean-Claude ASSAF**

- Identification of new biocontrol agents for Lebanese apple diseases by studying the microbial community associated to the wild apple *Malus trilobata*.

**M. Elie KHOURY**

- *Drosophila melanogaster* is a model for the study of *B. cereus* pathogenicity.

**M. Zaynoun ATTIEH**

- A phosphoprotein phosphatase negatively regulates the *Drosophila* IMD-NF- $\kappa$ B pathway.

**Mme Layale SALEM WEHBE**

